

# 山口方面430 & 1200MHz ロールコールの歩みと マイクロウェーブへの誘い

---

JE4EZP 河村次朗

JO4GHW 村田行雄

# メニュー

- ロールコールとは
- 山口方面430MHzロールコールの歩み
- 山口方面1200MHzロールコールの歩み
- マイクロウェーブへの誘い

# ロールコールとは①

ロールコールとは、毎週○曜日△時～などの日時、周波数、キー局を決めて行う  
オンエアミーティングのことです。

# ロールコールとは②

## ●実際の運用方法(430MHz FMの例)

- ・決められた日時にキー局が、決められた周波数で「山口方面430MHzロールコールを開始します。ご入感の方がいらっしゃいましたらチェックインください」のようにアナウンスをします。
- ・チェックインする局はその周波数でキー局をコールして、QTH・QRA・信号強度・伝達事項などの連絡交信をします。
- ・キー局側ではチェックインした局をログに記録し、チェックイン各局間との交信のお手伝いをする事もあります。
- ・通常の応答方式のほかに、以前にロールコールに参加された局をお呼び出しする事もあります。
- ・このようにして次々にチェックインを受け付けます。
- ・一通りチェックインが終わりましたら、キー局や参加局から、伝えたいことや、その他の情報などをアナウンスして、最終的にキー局がロールコールの終わりをアナウンスして終わります。
- ・ロールコールが終了しましたら、その周波数や別の周波数で参加局同士のQSOに移ったりすることもあります。

# ロールコールとは③了

## ●ロールコールの目的

- ・ロールコールに参加する各局間の交信する機会を少しでも増やすこと。
- ・バンドを活性化すること。

# 山口方面430MHzロールコールの歩み①

## はじまり

- JA4GCM春日紀勝OMが福岡県在住のころ、九州方面430MHzロールコールを1979年から開始
- 同OMが宇部市でハムショップを開店。九州でのロールコールを参考に、2012年の終わりのころ山口でも開始しようとの提案
- 2012年12月11日(火) 21:30～ 433.04MHz FMで、まずは同OMがキー局となって山口方面430MHzロールコール開始

# 山口方面430MHzロールコールの歩み②

## 黎明期

- ・ 最初は21:30～22:00で始める
- ・ 初回の参加局は9局
- ・ 参加局数の増加とともに終了時刻が遅くなり、徐々に開始時刻を早める
- ・ FMは21:00～22:00の実施で落ち着く
- ・ ロールコール50回を記念してアイボール会開催  
2013年12月15日(日) 道の駅きららあじす  
その後半年ごとに実施（現在は自粛中）
- ・ 1年目は、のべ792局が参加（1回あたり平均15.2局）

# 山口方面430MHzロールコールの歩み③

## SSBスケジュールの開始

- 430MHz FMロールコール開始から1年が経ち、さらなる活性化とDX交信へのチャレンジということで、JA4GCM春日OMから、430MHz SSBスケジュール開始の提案
- FMロールコールとの違いは、ただチェックインするだけでなく、遠方の局が出てこられたら参加各局からQSOチャレンジをすることを目的の1つとする
- 2014年1月28日(火) 20:00～ 430.270MHz SSBでプレ運用(参加8局)
- 2014年2月4日(火) 20:00～ 第1回SSBスケジュール開始、参加10局



# 山口方面430MHzロールコールの歩み④

## 曜日・時間の変更とキー局の交代

- JA4GCM春日OMの都合もあり、2017年7月からロールコールの曜日と時間を以下のように変更

430MHz SSBスケジュール                      日曜日06:00～07:00

430MHz FMロールコール                      日曜日07:00～08:00

- この頃からJE4EZP河村がメインのキー局を務めることが多くなった
- 2017年10月末、JA4GCM春日OMが体調を崩したことから、メインのキー局がJE4EZP河村に交代、山陽小野田市竜王山山頂駐車場を拠点に声を出し、現在に至る

# 山口方面430MHzロールコールの歩み⑤

竜王山での運用の様子



# 山口方面430MHzロールコールの歩み⑥

竜王山から東方向



西方向



# 山口方面430MHzロールコールの歩み⑦

## 参加局の推移

### FMロールコール

2012年12月11日～2021年10月31日現在のべ 10,966局

1年目	792局(平均15.2局)	
2年目	877局(平均16.9局)	
3年目	933局(平均17.9局)	
4年目	982局(平均18.9局)	
5年目	780局(平均14.7局)	時間変更
6年目	813局(平均15.6局)	
7年目	1,276局(平均24.5局)	
8年目	2,071局(平均39.8局)	
9年目	2,442局(平均52.0局)	あと1ヶ月

### SSBスケジュール

2014年2月4日～2021年10月31日現在のべ 8,212局

1年目	486局(平均 9.2局)	
2年目	637局(平均12.3局)	
3年目	771局(平均14.8局)	
4年目	601局(平均11.6局)	時間変更
5年目	762局(平均14.4局)	
6年目	1,126局(平均21.7局)	
7年目	1,869局(平均35.9局)	
8年目	1,960局(平均50.3局)	あと3ヶ月

# 山口方面430MHzロールコールの歩み⑧了

遠方からの参加

大阪府

兵庫県

鳥取県

岡山県

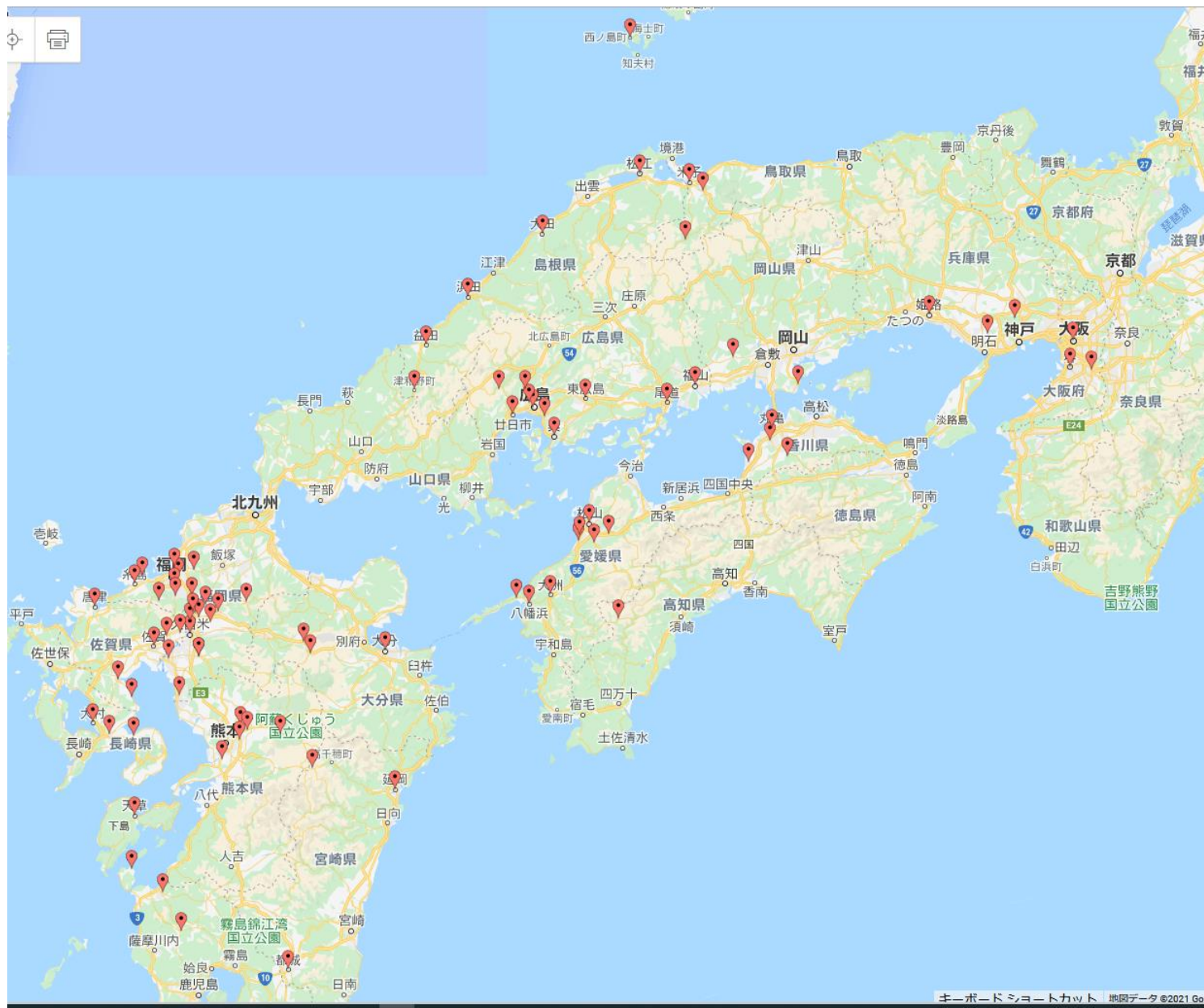
香川県

鹿児島県

宮崎県

長崎県

など



# 山口方面1200MHzロールコールの歩み①

はじまり

- ・ 2015年春、430MHzのロールコールも周知されてきたこともあり、JA4GCM春日OMが今度は1200MHzロールコールを提案
- ・ 2015年5月17日(日) 09:00～09:30 1294.270MHz SSB  
09:30～10:00 1295.04MHz FM  
で、JA4TSF鳥居OMとJO4GHW村田がキー局となって山口方面1200MHzロールコール開始

# 山口方面1200MHzロールコールの歩み②

## 状況

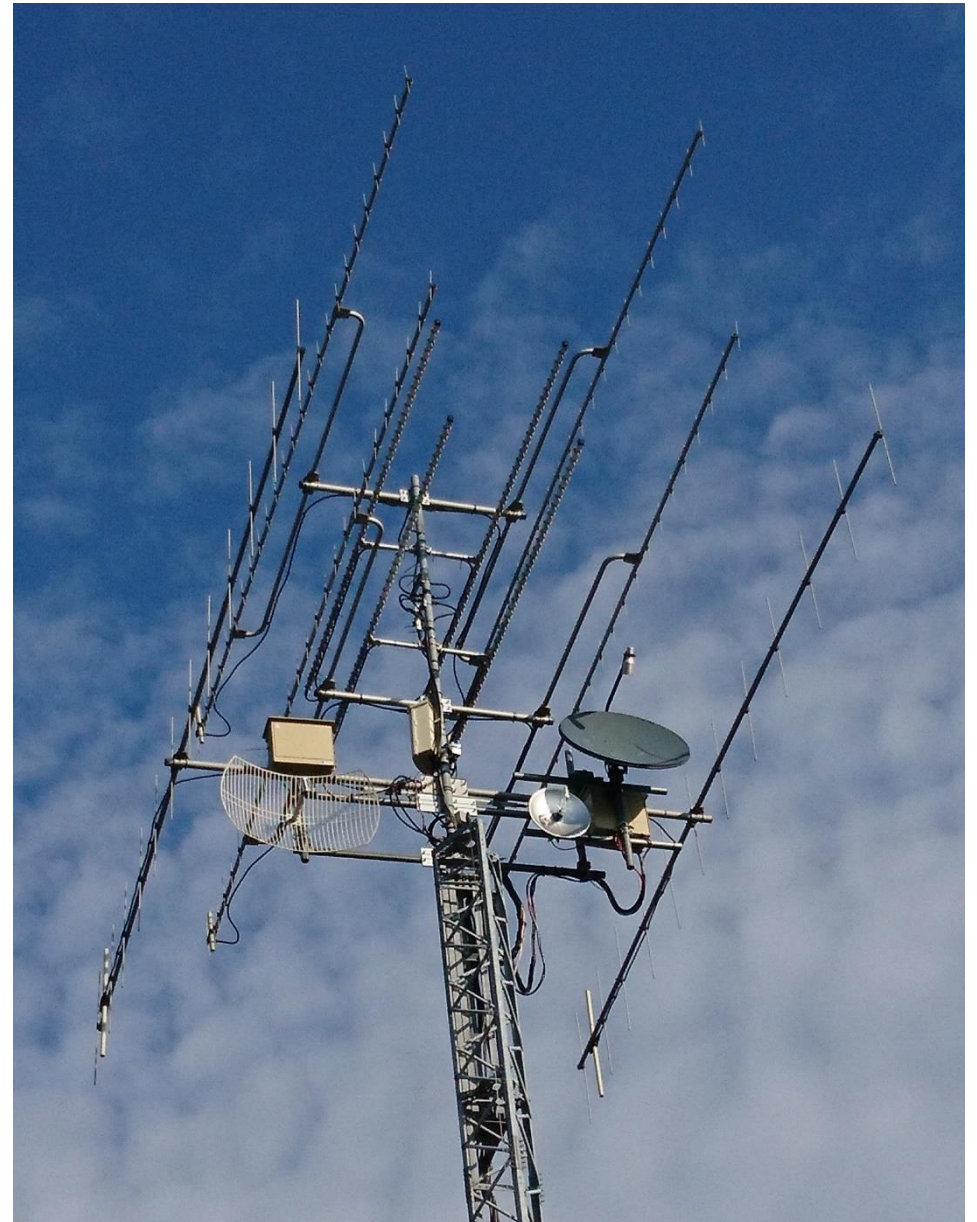
- ・ 最初はSSB 09:00～09:30, FM09:30～10:00で始める
- ・ 初回の参加局はSSB6局、FM10局
- ・ 1年目はのべで SSB 349局 (1回あたり平均6.6局)  
FM 489局 (1回あたり平均9.2局) が参加
- ・ 参加局数が増加してきたため、2016年7月24日から時間を増やし、SSB 08:00～09:00, FM 09:00～10:00に変更する
- ・ 最近はSSB・FMともに30局以上が参加、さばききれず実際にはSSB 08:00～09:20, FM 09:20～10:50くらいになってしまい、時間内に終わらせる方法を検討中

# 山口方面1200MHzロールコールの歩み③

キー局JO4GHW宇部市の様子

海拔30m地点 15mタワー

- ・ 1200MHz用アンテナ  
ナガラ45エレ2列2段 給電点17mH





# 山口方面1200MHzロールコールの歩み④

## 参加局の推移

### SSBロールコール

2015年5月17日～2021年10月31日現在のべ 4,373局

1年目	349局(平均 6.6局)	
2年目	440局(平均 8.5局)	時間変更
3年目	418局(平均 8.0局)	
4年目	518局(平均10.0局)	
5年目	745局(平均14.3局)	
6年目	1,154局(平均21.8局)	
7年目	749局(平均31.2局)	あと6ヶ月

### FMロールコール

2015年5月17日～2021年10月31日現在のべ 5,475局

1年目	489局(平均 9.2局)	
2年目	632局(平均12.2局)	時間変更
3年目	579局(平均11.1局)	
4年目	667局(平均12.8局)	
5年目	922局(平均17.7局)	
6年目	1,348局(平均25.4局)	
7年目	838局(平均34.9局)	あと6ヶ月

# 山口方面1200MHzロールコールの歩み⑤

遠方からの参加

兵庫県神戸市

鳥取県米子市

香川県坂出市

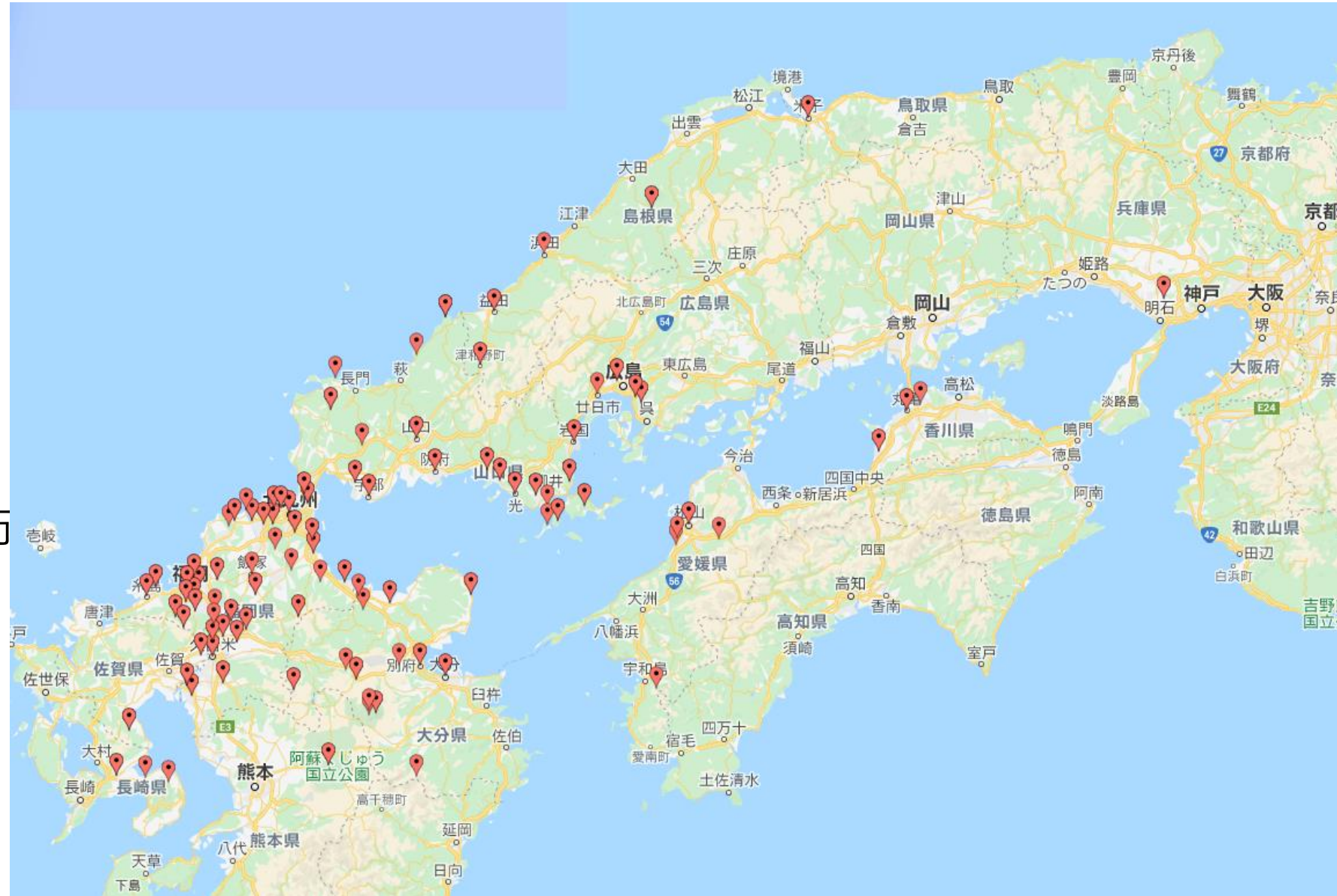
香川県丸亀市

大分県豊後大野市

熊本県阿蘇市

長崎県諫早市

など



# 山口方面1200MHzロールコールの歩み⑥了

## チャットシステム

The screenshot shows a web browser window with the URL `sapphire01.com/ycr/`. The page title is "山口方面430&1200upロールコール". The interface includes a call sign "コールサイン: JO4GHW" with buttons for "発言/リロード" and "クリア". A text input field for "発言:" is present. Below it, there are options for "文字色" (purple), "退出する", and a checked "発言自動消去" checkbox. On the right, it displays "GHW Ant." and "AZ=080". The chat log shows several messages, including a star-marked message from "★ JG6CRU朝倉市" stating: "昨日はGHW局、RGU局QSOありがとうございました。調べたら2局共126.9kmと同じ通信距離でした！".

ロールコール実施中に参加局同士が情報交換できる

特に1200MHzはキー局のアンテナが向かないと交信ができないことも多い



キー局のアンテナ方向をほぼリアルタイムで表示

# マイクロウェーブへの誘い①

マイクロ波とは

- マイクロ波の定義は複数あるが、UHF帯以上を指すものと、SHF帯以上を指すものが主流
- アマチュア無線では、UHFのうち1200MHz帯を入門バンドとして、2.4GHz、5.7GHz、10.1GHz...とチャレンジして行くのが一般的
- 上級者になると47GHz以上に...

# マイクロウェーブへの誘い②

## 準備

- 1200MHzのリグは、市販のIC-9700(アイコム)やDJ-G7(アルインコ)などが使用できるし、アンテナも市販品が手に入るなので、入門には最適
- 2.4GHz以上は市販のリグが手に入らず、2m・430・1200をIFとするトランスバーターを用いるのが一般的
- アンテナも、2.4GHzと5.7GHzは無線LAN用のアンテナが流用できることがあるが、それ以上はホーンアンテナとパラボラの組み合わせを使う

# マイクロウェーブへの誘い③

## 10.1GHzトランスバーターとパラボラ

右下の黒いケース  
コスモウェーブTRV  
1296MHz→10.24GHz

左  
40φセンターフィードP  
10.1GHzホーンアンテナ

卓上で調整中



# マイクロウェーブへの誘い④

## JO4GHW宇部市の様子

海拔30m地点 15mタワー

- 2.4GHz  
マキ電機TRV  
60×100グリッドP
- 5.7GHz  
コスモウェーブTRV  
80φオフセットP
- 10.1GHz  
コスモウェーブTRV  
40φセンターFP



# マイクロウェーブへの誘い⑤

壇上のシステム

10GHz  
移動運用  
システム



## 10GHz帯トランスバーター仕様

- ・メーカー：コスモウェーブ
- ・IF周波数：1296MHz帯
- ・IF入力：最大入力100mWまで (リニア動作)
- ・RF周波数：10.24GHz (IF1296MHz)
- ・電波形式：FM、SSB、CW、ATV、DATV  
オールモード可能
- ・周波数安定度：1ppm以下 (常温時)
- ・RXコンバージョンゲイン：約20dB
- ・TX出力：1W以上





# マイクロウェーブへの誘い⑥了

展示ブース（多目的ホール）

JARL登録クラブ「マイクロウェーブ山口」のブースへお立ち寄り下さい

クラブへの入会も随時受け付けております

マイクロウェーブ山口のサイトもご覧下さい

[https://www.c-sqr.net/c/microwave\\_yamaguchi](https://www.c-sqr.net/c/microwave_yamaguchi)

「マイクロウェーブ山口」で検索！

430 & 1200ロールコールの結果もこのサイトからご覧いただけます

ご清聴ありがとうございました

---

JE4EZP 河村次朗

JO4GHW 村田行雄